



Scheda Tecnica – Loc-Line

Colori disponibili: Blu, Arancione, Nero, Bianco, Grigio

Compatibilità chimica

Compatibile con: Acetone, Alcol, Eteri, Grassi, Oli, Detergenti industriali, Benzina, Solventi, Idrossido di sodio.

Non compatibile con: Cloro, Acidi, Idrossido di ammonio, Basi forti, Ipoclorito di sodio.

Dati tecnici

Punto di fusione: 165 °C

Temperatura massima di utilizzo: 76,7 °C

Pressioni e portate massime (tutte in litri/ora)

1/4" (6,35 mm): 3,8 bar – 946 l/h (7,6 bar – 1.893 l/h con clamps)

1/2" (12,7 mm): 2,1 bar – 1.810 l/h (5,2 bar – 3.598 l/h con clamps)

3/4" (19,05 mm): 1,38 bar – 4.315 l/h (3,45 bar – 8.630 l/h con clamps)

Conformità

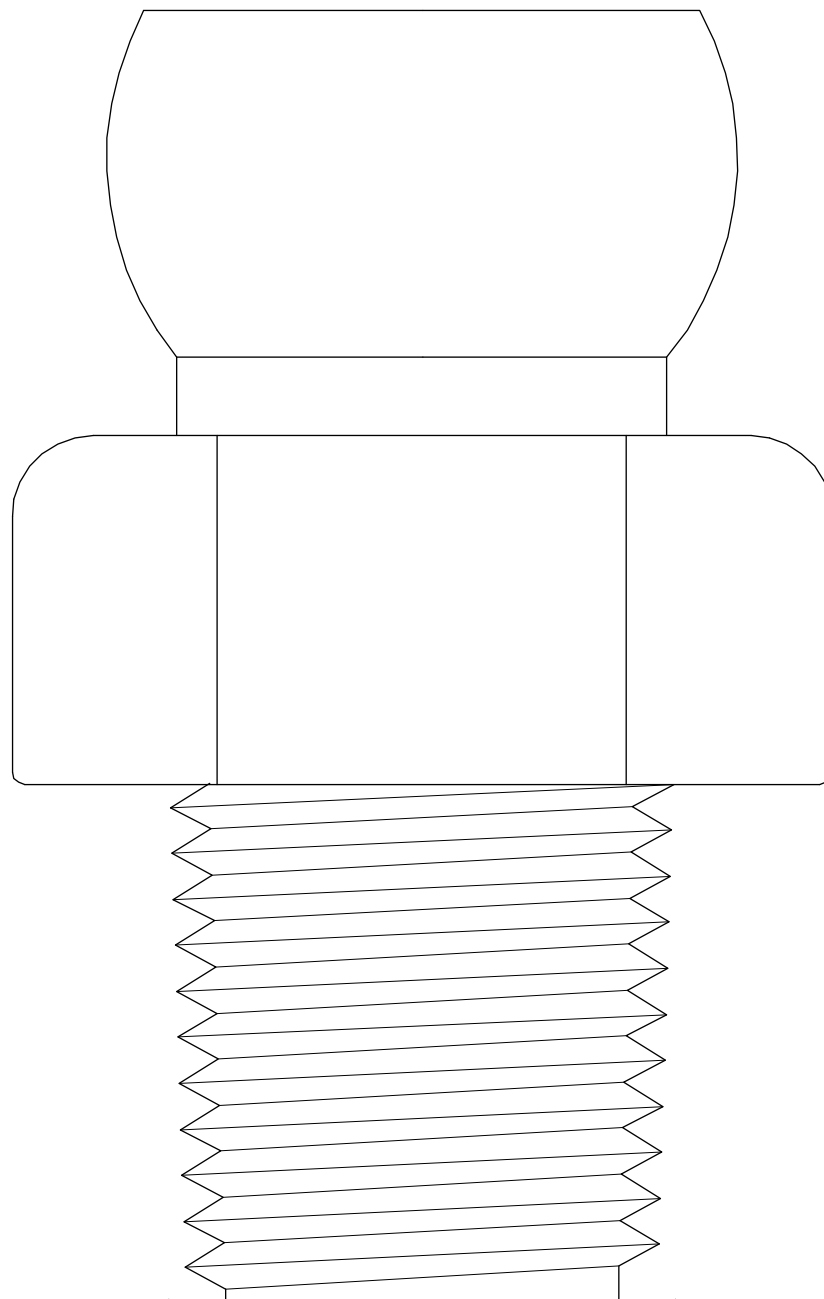
Materiale conforme a 21 CFR 177.2470 e NSF 14, 51, 61.

Non idoneo al contatto con alimenti alcolici o grassi.

Note

Ogni applicazione può influire sulle pressioni massime. Test preliminare sempre consigliato. Lockwood Products Inc. non garantisce l'idoneità per applicazioni specifiche.

26,4



9,8