



TE·CO®



TOOLEX®

NUOVA TECNOLOGIA DI SERRAGGIO

MADE IN U.S.A.

MORSA RELOCK 4"**SISTEMA MODULARE****TOOLEX®****SNAP-LOCK:** sistema per il fissaggio delle ganasce alla base.**ACCU SNAP:** sistema per il cambio rapido di griffe e parallele.**SNAP-LOCK GANASCE IN ALLUMINIO LAVORABILE**

Le ganasce sono reversibili per un utilizzo completo.

Le ganasce, grazie al sistema SNAP-LOCK si possono fissare, levare e ruotare in pochi secondi. Il materiale di costruzione è in alluminio speciale per essere lavorato.



vedi pag. 7

ACCU-SNAP PARALLELE E PARALLELE AD ANGOLO

Da utilizzare con le griffe mod. MASTER provviste di dispositivo di cambio rapido. Il cambio rapido delle parallele favorisce la sostituzione veloce dei pezzi da lavorare

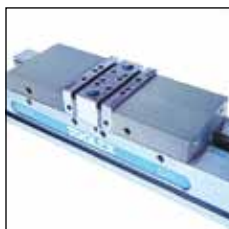


vedi pag. 9-10

SNAP-LOCK GANASCE STANDARD

Questo tipo di ganascia è quello più utilizzato, in quanto si possono integrare con le GRIFFE MASTER oppure le GRIFFE STANDARD IN ACCIAIO.

Il materiale di costruzione delle due ganasce è alluminio di alta qualità e resistenza.



vedi pag. 7-8

ACCU-SNAP GRIFFE IN ALLUMINIO LAVORABILE

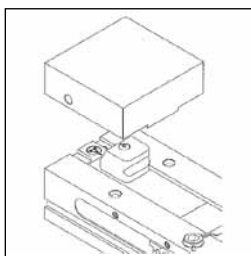
Ideali per lavorazioni di piccoli particolari. Vengono applicate alle griffe master provviste di dispositivo di cambio rapido.



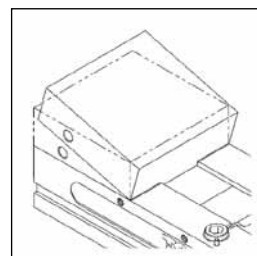
vedi pag. 10

COME UTILIZZARE IL SISTEMA SNAP-LOCK

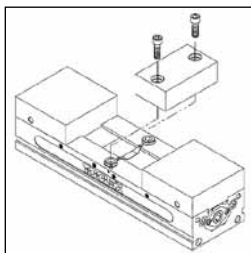
- 1 Scegliere le ganasce SNAP-LOCK adatte alla base RELOCK. (pag.7)



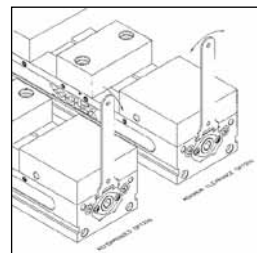
- 2 Appoggiare le ganasce come in figura e fare pressione verso il basso, fino all'aggancio completo alla base.



- 3 Fissare la parte centrale con due viti in corrispondenza di due boccole-guida ed una spina di riferimento.



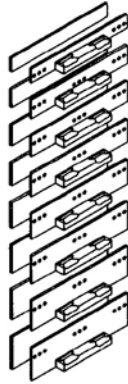
- 4 Per levare le ganasce dalla base, inserire la chiave (in dotazione) come in figura e fare leva fino allo sgancio completo



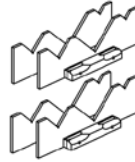
MORSA RELOCK 4"

SISTEMA MODULARE **TOOLEX**®

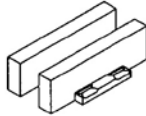
Parallele in acciaio da applicare alle griffe MASTER dotate del sistema di cambio rapido ACCU-SNAP (pag. 9)



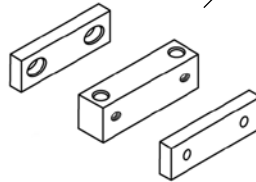
Parallele in acciaio a "V" 20 - 25 - 30 - 35 - 40 - 45 gradi da applicare alle GRIFFE MASTER dotate del sistema di cambio rapido ACCU-SNAP (pag. 10)



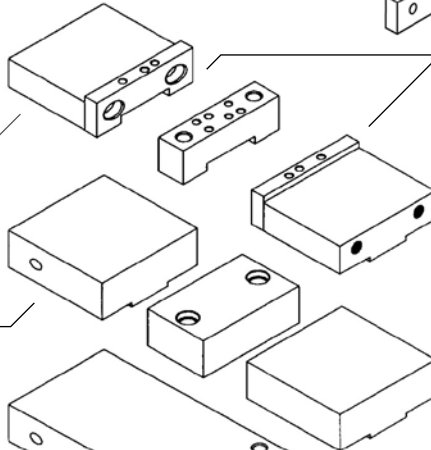
Parallele in alluminio lavorabile con cambio rapido ACCU-SNAP (pag. 10)



Griffe STANDARD in acciaio da applicare alle ganasce STANDARD. (pag. 8)

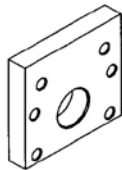


Ganasce STANDARD applicabili alla base in pochi secondi, grazie al sistema SNAP-LOCK (pag. 7)

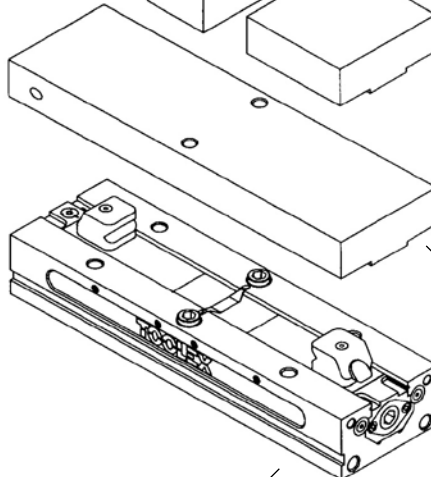


Griffe MASTER in acciaio da applicare alle Ganasce STANDARD e provviste del sistema di cambio rapido ACCU-SNAP (pag. 8)

Ganasce in alluminio lavorabile da applicare alla base con il sistema SNAP-LOCK (pag. 7)



Piastra per la conversione da morsa doppia a morsa singola (pag. 6)



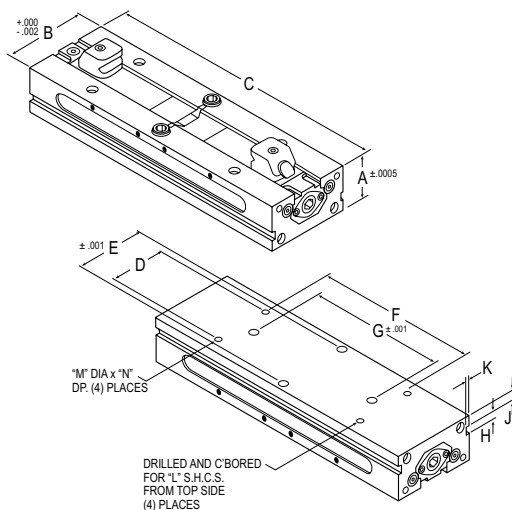
Falsa tavola in alluminio, da applicare alla base. Ideale per staffare piccoli particolari difficili da lavorare. (pag. 8)

Base (pag. 5)

RELOCK 4" | MORSA DOPPIO SERRAGGIO



Base



Base costruita in ghisa malleabile stabilizzata e temperata 40 R/C Max.

Larghezza ganascia 4" - Forza di serraggio 2700 Kg - Peso 15 Kg

CODICE	A	B	C	D	E	F	G	H	J	K	L	M	N
RWS 4002	63	100	406	76	76	228	254	9,50	12,70	4,80	5/16-18	12,70	14

RELOCK 4" DOPPIO SERRAGGIO
CON GANASCE LAVORABILI

COMPOSIZIONE:

- 1 Base doppio serraggio;
- 1 Set 3 pz ganasce in alluminio lavorabile SNAP-LOCK (pag. 7)

CODICE MORSA	CODICE COMPOSIZIONE
RWS 4002 SJ	1 RWS 4002
	1 SSJ 4000

Applicazioni e capacità della morsa vedi pag. 6

RELOCK 4" DOPPIO SERRAGGIO
CON GRIFFE STANDARD IN ACCIAIO

COMPOSIZIONE:

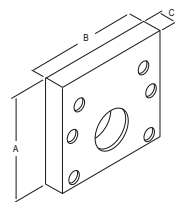
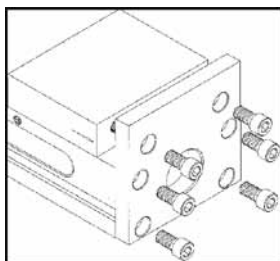
- 1 Base doppio serraggio
- 2 Ganasce standard SNAP-LOCK (pag. 7)
- 1 Set 3 pz griffe standard in acciaio (pag. 8)

CODICE MORSA	CODICE COMPOSIZIONE
RWS 4002 HJ	1 RWS 4002
	1 SCJ 4000
	1 SHJ 4035

Applicazioni e capacità della morsa vedi pag. 6

CONVERSIONE DA MORSIA DOPPIA A MORSIA SINGOLA

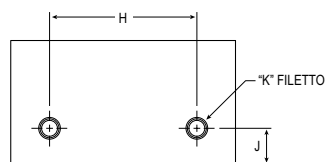
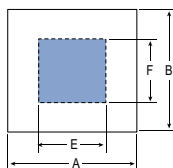
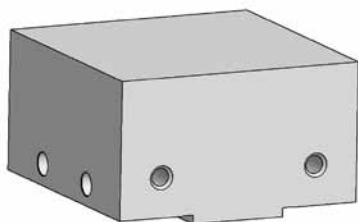
Per la conversione da doppia a singola basta avvitare una piastra alla **GANASCIA STANDARD SNAP-LOCK** della morsa.



CODICE	A	B	C
RCP 4002	106	101	18

GANASCE IN ALLUMINIO LAVORABILE DA UTILIZZARE CON MORSIA SINGOLA

Ganascia con fori filettati per essere avvitata alla piastra RCP 4002 (sopra descritta)



■ Area NON lavorabile

CODICE	A	B	C	E	F	G	H	J	K	MODELLO
SSJ 4200T	108	100	38	57	52	27	63,5	17,4	3/8-16x16	STANDARD
SSJ 4175T	108	100	70	57	52	27	63,5	17,4	3/8-16x16	ALTO

APPLICAZIONI E CAPACITÀ DELLA MORSIA RELOCK 4"

CON GANASCE LAVORABILI	CAPACITÀ mm	CON GRIFFE STANDARD IN ACCIAIO	CAPACITÀ mm
	104,70		76,00
	174,60		187,00
	241,30		184,00
	311,00		295,00
	381,00		406,00

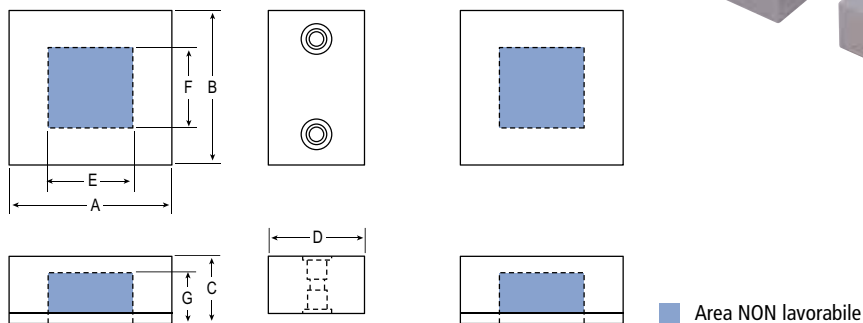
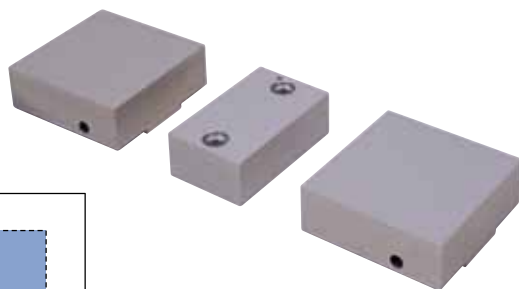
SNAP-LOCK GANASCE IN ALLUMINIO LAVORABILE

Ganasce costruite in alluminio speciale per essere facilmente lavorato.

Le ganasce sono **reversibili** per il massimo utilizzo.

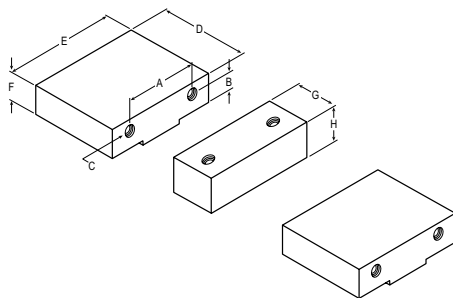
Utilizzabili solo con la morsa RELOCK 4".

Fissaggio delle ganasce alla base con il sistema SNAP-LOCK



CODICE	DESCRIZIONE	A	B	C	D	E	F	G	MODELLO
SSJ 4000	Set 3 pezzi	108	100	38	63,5	57	52	27	STANDARD
SSJ 4100	1 pz. Centro	–	100	38	63,5	–	–	–	
SSJ 4200	1 pz. Ganaschia	108	100	38	–	57	52	27	
SSJ 4275	Set 3 pezzi	108	100	69,8	63,5	57	52	27	ALTO
SSJ 4075	1 pz. Centro	–	100	69,8	63,5	–	–	–	
SSJ 4175	1 pz. Ganaschia	108	100	69,8	–	57	52	27	

SNAP-LOCK GANASCE STANDARD



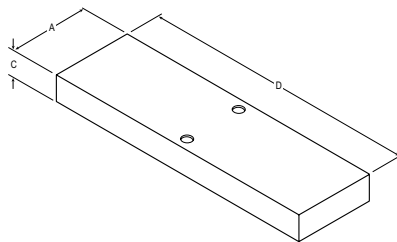
Le due ganasce esterne sono costruite in alluminio di alta qualità e resistenza. Il centro è in acciaio.

Fissaggio delle ganasce alla base con il sistema SNAP-LOCK. Centro fissato con 2 viti.

A queste ganasce vengono fissate le **GRIFFE MASTER** o le **GRIFFE STANDARD** (pag. 8)

CODICE	DESCRIZIONE	A	B	C	D	E	F	G	H
SCJ 4000	2 Ganasce	63,5	17,4	3/8"-16	96,8	100	28,4	–	–
SCJ 4030	1 Centro	63,5	17,4	3/8"-16	–	100	28,4	31,7	34,2
SCJ 4035	Set 3 pezzi	63,5	17,4	3/8"-16	96,8	100	28,4	31,7	34,2

SNAP-LOCK TAVOLA IN ALLUMINIO



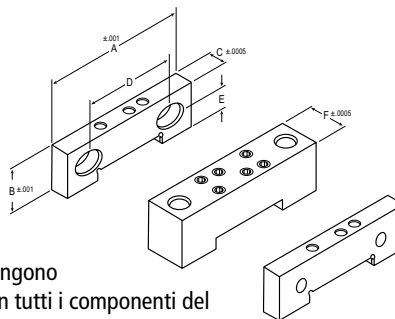
Ideale da utilizzare come falsa tavola per staffare piccoli particolari difficili da lavorare.

Costruito in alluminio di alta qualità e resistenza.

Fissaggio della tavola alla base con il sistema SNAP-LOCK

CODICE	A	B	C
SFP 4000	101	406	38
SFP 4001	152	406	38

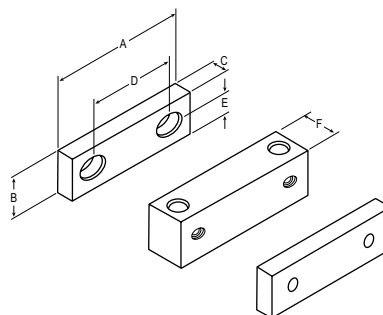
ACCU-SNAP GRIFFE MASTER IN ACCIAIO



Il centro viene fissato alla base con due viti in corrispondenza di due boccole-guida ed una spina di riferimento. Le griffe MASTER vengono fissate tramite viti alle GANASCE STANDARD e sono compatibili con tutti i componenti del sistema ACCU-SNAP.

CODICE	DESCRIZIONE	A	B	C	D	E	F
AMJ 4035	Set 3 pezzi	101	32	14	63,5	17,4	–
AMJ 4000	2 Esterne	101	32	14	63,5	17,4	–
AMJ 4030	1 centro	101	32	–	63,5	17,4	31,7

GRIFFE STANDARD IN ACCIAIO



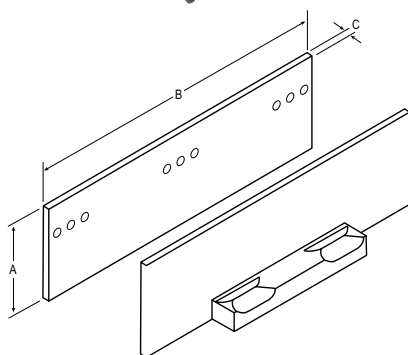
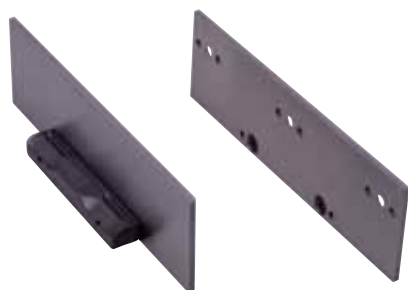
Il centro è adatto solo alla morsa RELOCK 4".
Griffe da fissare alle GANASCE STANDARD

CODICE	DESCRIZIONE	A	B	C	D	E	F
SHJ 4035	Set 3 pezzi	101	34	14	63,5	17,4	31,7
SHJ 4000	2 Esterne	101	34	14	63,5	17,4	–
SCJ 4030	1 centro	101	34	–	–	–	31,7



NB: PRIMA DI MONTARE LE GRIFFE MASTER RIMUOVERE TRUCIOLI ED IMPURITÀ DALLA SUPERFICIE DELLA BASE

ACCU-SNAP SET PARALLELE IN ACCIAIO

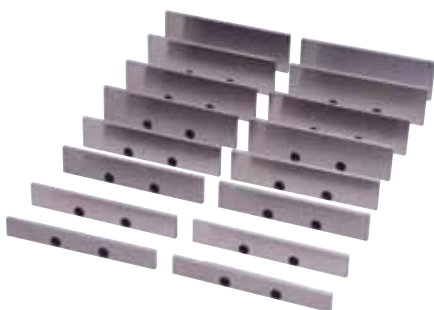


CODICE SET	A mm	B mm	C mm
AIP 4001	12,7	100	3
AIP 4002	15,9		
AIP 4003	19,0		
AIP 4004	22,2		
AIP 4005	25,4		
AIP 4006	28,5		
AIP 4007	31,7		
AIP 4008	33,3		

Set composto da 2 pezzi

Le parallele vengono applicata alle **GRIFFE MASTER** provviste del sistema di cambio rapido ACCU-SNAP.

ACCU-SNAP KIT PARALLELE IN ACCIAIO

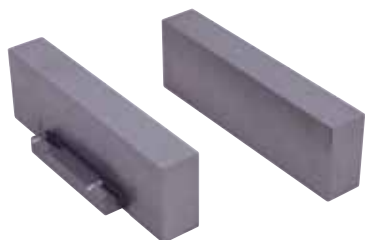


Kit composto da 2 pezzi per misura

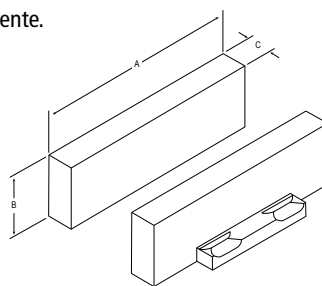
CODICE	A mm	B mm	C mm
APS 4000	12,7	100	3
	19		
	25,4		
	31,7		
	33,3		

Vengono applicate alle **GRIFFE MASTER** provviste del sistema di cambio rapido ACCU-SNAP.

ACCU-SNAP PARALLELE IN ALLUMINIO LAVORABILE



vendute singolarmente.



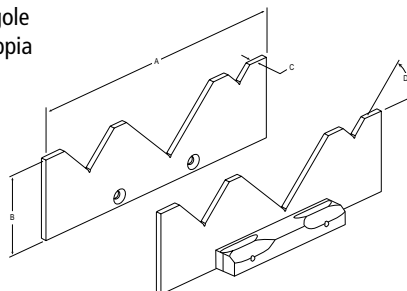
CODICE	A	B	C
ASJ 4000	100	38	17,5
ASJ 4001			31

Ideali per lavorazioni di piccoli particolari. Vengono applicate alle **GRIFFE MASTER** provviste del sistema di cambio rapido ACCU-SNAP.

ACCU-SNAP PARALLELE ANGOLARI IN ACCIAIO

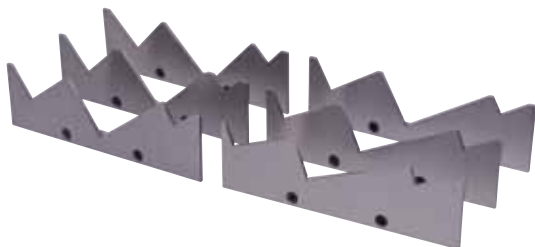


vendute singole oppure a coppia



CODICE SINGOLO	CODICE COPPIA	A	B	C	GRADI
AMA 4020	AMM 4020	100	31	3	20
AMA 4025	AMM 4025				25
AMA 4030	AMM 4030				30
AMA 4035	AMM 4035				35
AMA 4040	AMM 4040				40
AMA 4045	AMM 4045				45

ACCU-SNAP KIT PARALLELE ANGOLARI IN ACCIAIO



Il kit è composto da un pezzo per grado; totale 6 pezzi. I gradi e le misure sono identiche alle parallele angolari sopra descritte.

CODICE KIT:
AMA 4000

ALBRECHT



GAMOR®



LOC-LINE®

testoprex

KOPAL

M A K O



NNOGA

SIMPLY SOPHISTICATED

PRECITOOL

D E C O

